

COBIT



Visión General

Las organizaciones internas de TI están bajo creciente presión para cumplir los objetivos de negocio de sus empresas. Ese desafío puede ser particularmente difícil, porque abarca el cumplimiento de reglamentos, como Sarbanes-Oxley (SOX) y Basel II. Estar en conformidad requiere fuerte capacidad de gobernanza corporativa demostrable a los auditores externos. Por desempeñar un papel importante en los procesos de negocio, la TI no sólo crea complejidad para el negocio, sino que al mismo tiempo, provee medios para garantizar esa conformidad.

COBIT® (del Inglés, Control Objectives for Information and Related Technology) suministra buenas prácticas a través de un modelo de dominios y procesos y presenta actividades en una estructura lógica y administrable. Las buenas prácticas de COBIT® representan el consenso de especialistas. Ellas se enfocan más fuertemente en los controles y menos en la ejecución. Esas prácticas ayudarán a optimizar las inversiones en TI, asegurar la entrega de los servicios y proveer métricas para juzgar cuando las cosas salen de forma equivocada.

SoftExpert ofrece la más amplia y avanzada solución de software para gestión de conformidad que satisface las reglamentaciones COBIT®, SoftExpert Excellence Suite. Él ayuda a las empresas a adherir a la norma, a reducir los costos de conformidad, maximizar el éxito, a aumentar la productividad y a reducir los riesgos.

SoftExpert Excellence Suite permite que las organizaciones atiendan con mayor facilidad los requisitos. La solución ayuda en la gestión de procesos, auditorías, riesgos, calibraciones, mantenimientos, proyectos e informes de calidad. Eso impulsa la eficiencia organizacional, reduce el retrabajo y el desperdicio.

Sus recursos de colaboración en línea permiten que la organización y sus gestores comuniquen y sean actualizados sobre las iniciativas de mejora continua. A través de un abordaje sistemático y unificado, abarca a más usuarios, equipos, oficinas y unidades de negocio, transformando directrices de calidad en acciones.

COBIT is trademark registered by ISACA in the U.S. and other countries

Benefits

- Mejor alineación con base en el enfoque del negocio.
- Mantiene riesgos relacionados a TI en niveles aceptables.
- Provee visión clara para los ejecutivos sobre lo que TI hace.
- Alcanza objetivos estratégicos y obtiene beneficios empresariales a través del uso efectivo e innovador de TI.
- Provee una clara división de las responsabilidades basada en la orientación para procesos.
- Tiene aceptación general de órganos reguladores y de terceros.
- Mantiene informaciones de alta calidad para apoyar decisiones empresariales.
- Proporciona el entendimiento comprendido entre todas las partes interesadas, basado en un lenguaje común.
- Apoya en el cumplimiento de las leyes, reglamentos, acuerdos y políticas contractuales relevantes.
- Apoya en el cumplimiento de los requisitos de COSO (Committee of Sponsoring Organizations of the Treadway Commission) para control del ambiente de TI.

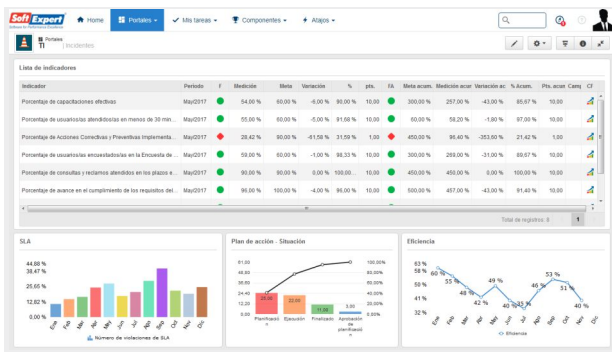
La Solución

Cada componente del SoftExpert Excellence Suite atiende un requisito llave, como mostrado abajo:

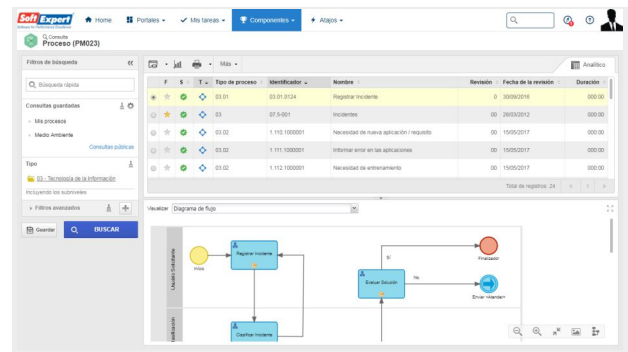
Componente	Desafíos atendidos por COBIT
Audit	<ul style="list-style-type: none"> • Apoya la planificación y ejecución de las auditorías • Los resultados de las auditorías son comunicados a la gerencia automáticamente, en tiempo real. • Todos los datos levantados en la auditoría son registrados. • Gestiona cualquier acción correctiva requerida. • Garantiza que las auditorías y las acciones correctivas sean realizadas dentro de los plazos a través de un cronograma previamente definido.
Competence	<ul style="list-style-type: none"> • Organiza las descripciones de cargos y funciones dentro del área de TI e identifica las responsabilidades específicas requeridas, autoridades y capacidades. • Marca en agenda las capacitaciones en calendarios configurables con visualización automática de las necesidades de capacitación que están pendientes en un cierto período de tiempo. • Deja disponible la visualización de resultados a través de diversos tipos de gráficos. Los resultados pueden ser basados en un área específica de TI o en toda la empresa. • Ofrece herramientas para la realización de diversos tipos de evaluación de competencias. • Evalúa las competencias y las habilidades de los colaboradores. • Gestiona los niveles de calificación de los funcionarios.
Document	<ul style="list-style-type: none"> • Gestiona cualquier documento relacionado con COBIT, como procesos o proyectos, en un sistema centralizado y seguro que puede ser accedido por usuarios y auditores en cualquier lugar. • Automatiza la asignación, encaminamiento, revisión y aprobación de un documento, aumentando de esta forma la eficacia de todo el equipo o la empresa. • Cualquier modificación hecha en un documento es automáticamente rastreada y el camino de aprobación es simplificado. • Ofrece para los usuarios, auditores o ejecutivos una fácil herramienta de búsqueda y recuperación de documentos, resultando en la economía de tiempo. • Mantienen los documentos retenidos de acuerdo con la política de la empresa y por tiempo determinado por la misma. • Documenta todo el sistema de Gestión de calidad. • Garantiza que apenas la última versión del documento sea utilizada, evitando el uso de documentos obsoletos.
Performance	<ul style="list-style-type: none"> • Asocia las metas de TI a las metas corporativas. • Informa la identificación de situaciones críticas y también del desempeño actual de la empresa. • Automatiza el establecimiento, gestión y la comunicación del plan estratégico de TI y corporativo. • Capacita la empresa a monitorear el desempeño actual relacionado con las metas previamente definidas y relata este desempeño a los auditores y participantes internos, en tiempo real. • Fornece el establecimiento de indicadores claves relacionados a los procesos empresariales o elementos de infraestructura de TI. • Garantiza la conformidad total con la metodología de BSC (Balanced ScoreCard) con la práctica de la administración por objetivos y con la gestión de indicadores de desempeño.
Process	<ul style="list-style-type: none"> • Garantiza que todos los procesos sean definidos, planificados y documentados. • Garantiza que los procesos sean monitoreados y controlados de forma eficaz y eficiente. • Soporta la creación de ciclos de aprobación para garantizar una mejor visualización y responsabilidades. • Rastrea los datos y genera reportes completos. • Garantiza la visualización en tiempo real del ambiente de COBIT, permitiendo un monitoreo continuo de los procesos, aumentando la confianza entre los ejecutivos, responsables de los procesos y auditores. • Los procesos pueden ser realizados bajo condiciones controladas: instrucciones documentadas, procesos controlados y aprobación de los procesos y controles.
Project	<ul style="list-style-type: none"> • Fornece estructuras para la gestión y modelos para inversiones en TI. • Provee una Gestión de proyectos y procesos, alineado con la norma PMBOK. • Soporta la configuración y la mantención del monitoreo de los proyectos, mediciones y gestión del sistema. • Automatiza la creación y la Gestión de los proyectos, planificación, planes de calidad, presupuestos, comunicación y planes de riesgo. • Automatiza la asignación de tareas, la ruta, revisión y aprobación, aumentando de forma significativa la eficiencia de todo el equipo. • Ofrece una función que permite personalizar, organizar los procesos y generar reportes. • Ofrece la posibilidad de clasificar los proyectos. • Deja disponible modelos de checklist para garantizar la calidad de las actividades. • Gestiona el proceso de desarrollo de proyectos y productos.

Component	Requirements
Risk	<ul style="list-style-type: none"> Gestión de los riesgos corporativos y de TI. Riesgos, controles y pruebas son asociados para garantizar el rastreo. El modelo de riesgos puede fácilmente ser configurado para diferentes estructuras o metodologías organizacionales, tornando posible que las organizaciones adapten la solución a sus propios sistemas y procesos. Automatiza el rastreo de los riesgos. Identifica y evalúa los riesgos basados en la significancia y probabilidad y mantiene el control de cada riesgo. Fornece un modelo que establece las metas de Gestión de riesgos y prioridades, identifica los planes de acción y las responsabilidades y monitorea los resultados. Ofrece recursos para generar reportes, tales como paneles, mapas de indicadores de riesgos, facilitando el monitoreo por los ejecutivos de los riesgos críticos.
Workflow	<ul style="list-style-type: none"> Deja disponible una herramienta de Workflow, fácilmente personalizada y customizada para estructurar los procesos relacionados a los servicios. Monitorea y relata el desempeño del nivel de servicio. Automatiza la gestión y la evaluación del servicio de terceros y proveedores. Automatiza el proceso de registro, evaluación y prioridad de cambios. Garantiza que cualquier cambio, mismo que sea crítico y de emergencia, siga el proceso aprobado. Fornece un flujo de trabajo par autorizar mudanzas. Gestiona y disemina las informaciones relevantes en relación a las modificaciones. Mantiene el historial de cambios realizados de fácil acceso.

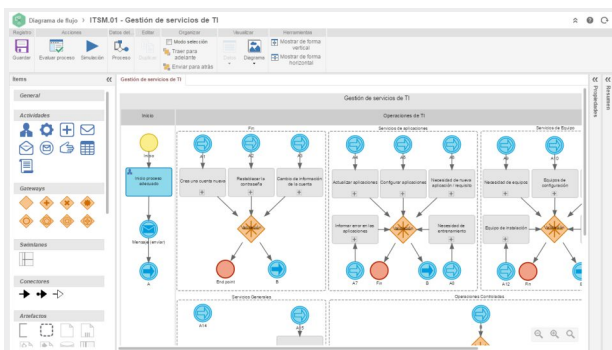
Screenshots



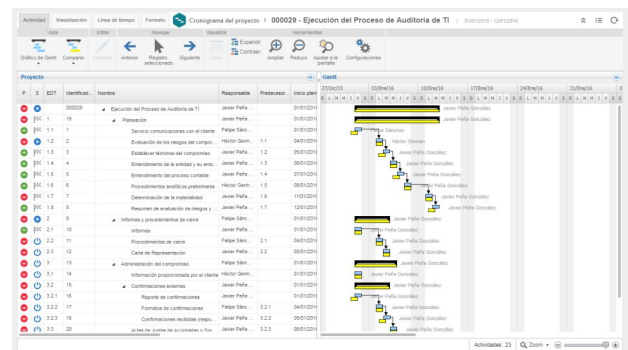
Monitorización de TI



Catálogo de servicios



Procesos basados en BPMN



Control de proyectos